

ÉVITEZ TOUTE SURPRISE LORS D'UNE FUSION/ACQUISITION, MENEZ UNE DUE DILIGENCE SOCIALE

Fiabilis GEIE intervient lors d'un projet d'acquisition, fusion ou cession pour anticiper les risques et opportunités sociales sur la cible afin d'ajuster la valorisation sur un ensemble de charges, habituellement mal maîtrisé, et de pleinement appréhender les garanties de passif.

Lors de projets d'acquisition ou de cession, vous effectuez des due diligences en passant par les Big 4. Les impacts fiscaux et les projections d'activités sont au cœur de ces travaux. Aucun focus expert n'est mis sur le payroll qui représente fréquemment plus de 50% des coûts d'exploitation d'une entreprise. À elles seules, les charges patronales constituent entre 15 et 20%.



QU'EST CE QUE LE PAYROLL ?

Tout ce qui engendre des conséquences au niveau de vos rémunérations, de vos cotisations patronales, des taxes et incentives liées au personnel et du précompte des cotisations salariales

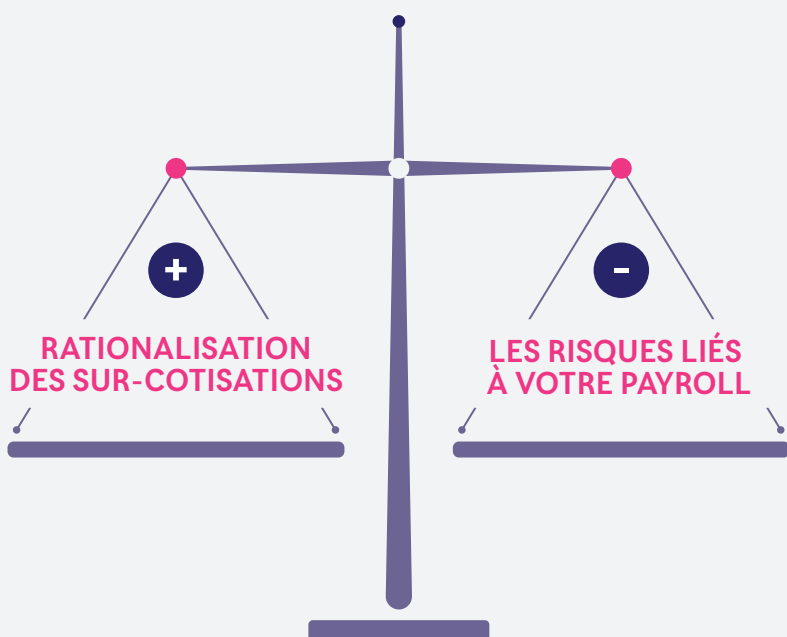


Fiabilis GEIE propose un audit social et financier du payroll de l'entreprise cible pour :

- Identifier des leviers d'amélioration de performance sociale
- Identifier, évaluer et quantifier les risques internes spécifiques liés au Payroll et aux politiques salariales
- Valider les flux financiers liés au payroll
- Permettre la rédaction de clauses de garantie de passif et sécuriser l'avenir.

**TOUS CES ASPECTS
IMPACTERONT LES FLUX
DE TRESORERIE FUTURS
DE LA CIBLE ET DONC
SA VALEUR.**

● REALISER UN AUDIT SOCIAL ET FINANCIER DU PAYROLL DE VOTRE CIBLE



Détectez les sources de récupérations potentielles d'indus de cotisations et leurs impacts sur les flux financiers.

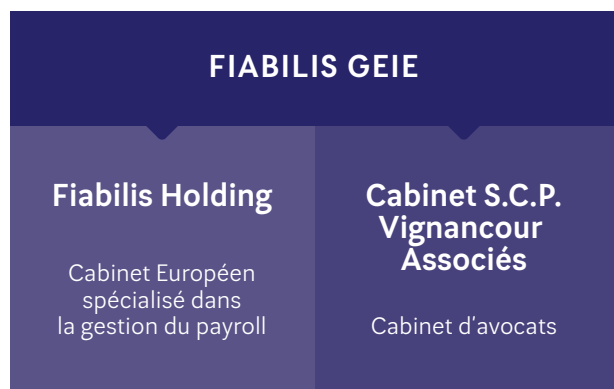


Vérifiez la conformité des pratiques de la cible à la réglementation pour :

- Déterminer les risques sociaux et humains.
- Valoriser les risques non sécurisables en cas de contrôle et de redressement.

● NOTRE VALEUR AJOUTÉE, CE SONT NOS EXPERTS

Fiabilis GEIE est composé d'un cabinet d'audit et d'un cabinet d'avocats qui mettent à votre disposition la complémentarité de leurs compétences.



**EX-INSPECTEURS URSSAF
AUDITEURS SOCIAUX ET FINANCIERS**



CONSULTANTS ANALYTIQUES & SPECIALISTES SIRH



AVOCATS



AUDITEURS ATMP & DES TAXES ASSISES SUR LES SALAIRES

Fiabilis GEIE est un cabinet Européen. Nous vous accompagnons à l'international dans la réalisation de due diligence sociale du payroll d'une entreprise cible qui serait implantée en Europe. Vous bénéficierez de nos expertises locales.

● VOS BÉNÉFICES

- 1 **VOUS APPRÉHENDEZ LES ENJEUX SOCIAUX.**
- 2 **VOUS ESTIMEZ LES IMPACTS SUR LES CASH-FLOWS FUTURS.**
- 3 **VOUS NÉGOCIEZ AU MIEUX LES MONTANTS DE GARANTIE DE PASSIF ET AJUSTEZ LA DETTE NETTE.**