

# DÉGAGEZ DE NOUVELLES MARGES DE FINANCEMENT ET MAÎTRISEZ VOS RISQUES URSSAF/MSA

La France est le pays où le niveau de difficulté de gestion de la paie est le plus élevé. Les complexités de la législation sociale et le contexte fortement évolutif peuvent conduire les entreprises à payer plus que leur dû en termes de charges sociales ou à se mettre en risque face à l'URSSAF/MSA, faute d'informations, de temps et d'expertises.

**400**

évolutions du droit de la Sécurité Sociale par an. (lois, décrets, jurisprudences, etc.)



## QU'EST CE QUE LE PAYROLL ?

*Tout ce qui engendre des conséquences au niveau de vos rémunérations, de vos cotisations patronales, du précompte de cotisations sociales, des taxes et incentives liées au personnel.*

**1,7**  
milliards d'€

de redressements en 2015 alors que seulement 12,5% des entreprises sont contrôlées par an.

**10%**

des cotisations payées, c'est le montant moyen d'un redressement pour une ETI.  
3% pour une Grande Entreprise.

**2/3**

des ETI et 90% des grandes entreprises contrôlées sont redressées.

À partir de 2017, la DSN va permettre d'automatiser et cibler les contrôles.

C'est pour faire face à ces constats et gérer les difficultés rencontrées par les entreprises que Fiabilis GEIE réalise des audits sociaux et financiers de votre payroll permettant de :

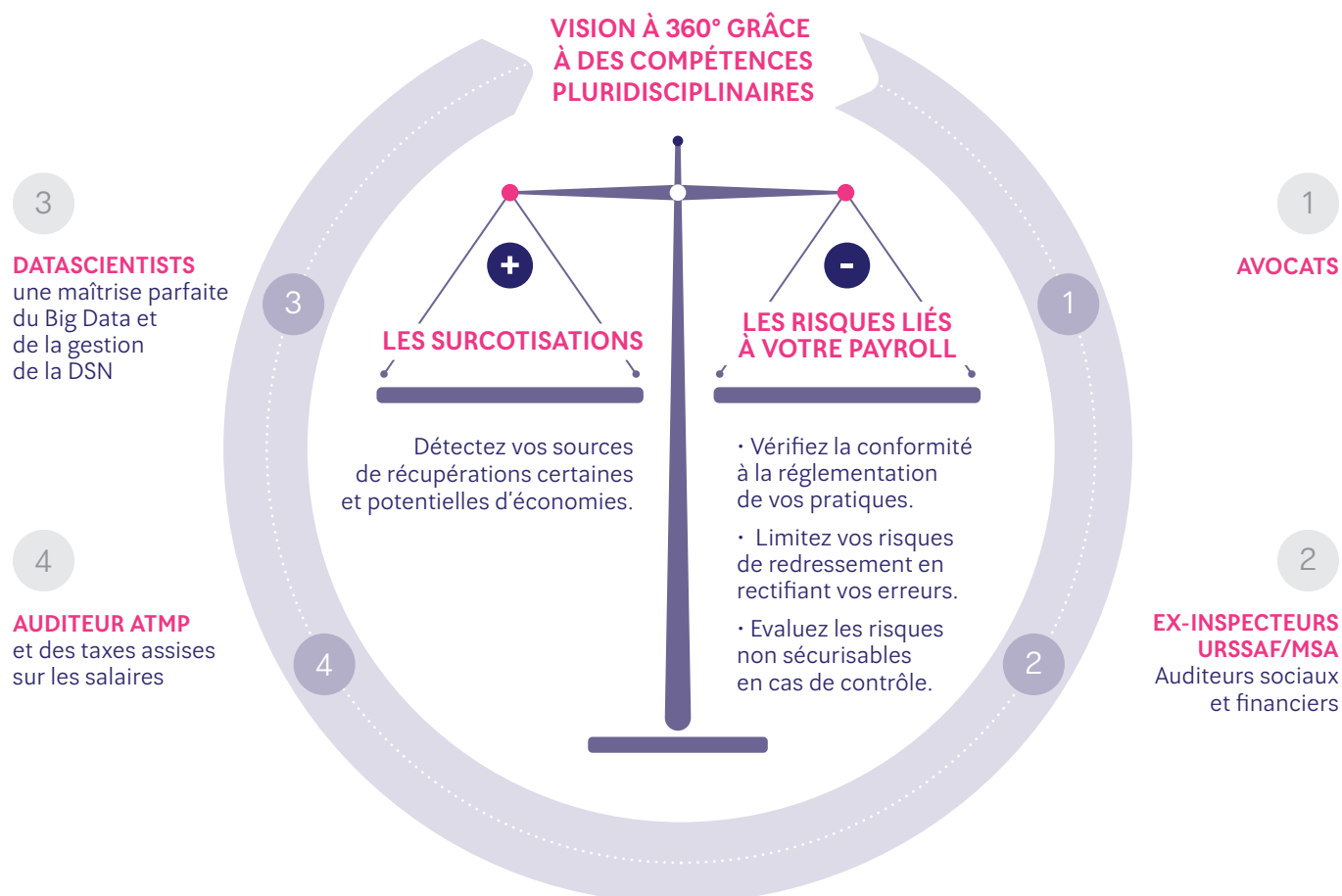
- Rationaliser vos éventuelles surcotisations
- Maîtriser et limiter vos risques liés à un contrôle URSSAF/MSA

**UN SEUL OBJECTIF :  
RENDRE VOTRE PAYROLL  
PLUS SUR ET PLUS  
PROFITABLE**

## ● POURQUOI ENTREPRENDRE UN AUDIT SOCIAL ET FINANCIER DE VOTRE PAYROLL ?

Vous souhaitez évaluer la réalité des pratiques de votre payroll par rapport à ce qui est prévu par la réglementation ? Bénéficiez d'une simulation de contrôle URSSAF/MSA.

Profitez d'une analyse qui mettra en évidence les éventuels écarts. L'audit retient les facteurs qui en sont à l'origine et facilite ainsi la recherche de solutions propres à améliorer la performance de l'entreprise.



## ● VOS BÉNÉFICES



### **VOUS BÉNÉFICIEZ D'UNE COMPLÉMENTARITÉ DE COMPÉTENCES**

Fiabilis GEIE vous apporte ses compétences uniques et intégrées dans le Groupement.



### **VOUS RESTEZ MAÎTRE DU PROJET**

Vous décidez de la mise en place ou non de nos recommandations.



### **UN RÉEL PARTENARIAT**

Pendant une durée de 3 ans nous vous assurons que vous ne passerez pas à côté de nouvelles opportunités révélées par des modifications législatives.